

# Leica iCON раве для фрезерувальних робіт 3D-керування дорожньо-фрезерними машинами

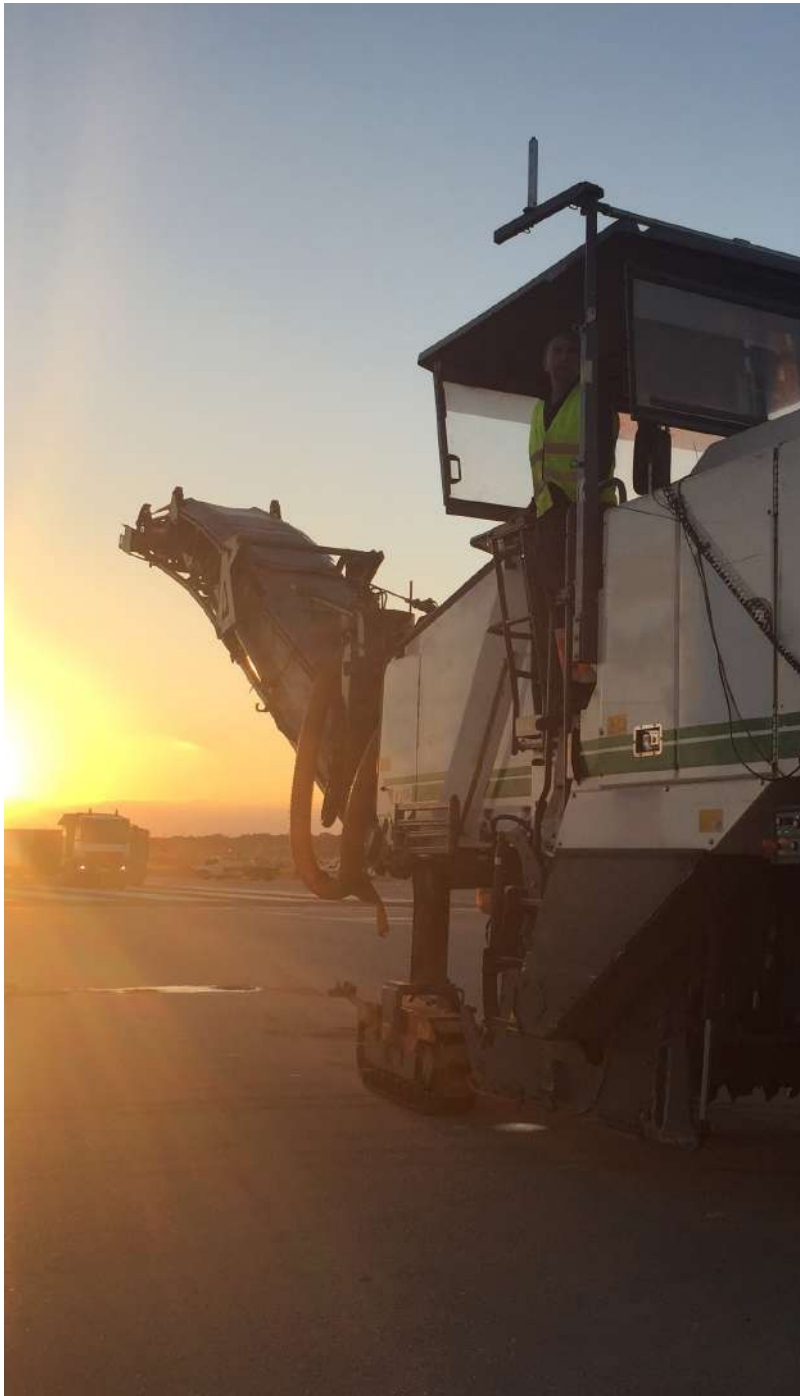


[www.ngc.com.ua](http://www.ngc.com.ua)



- when it has to be **right**

**Leica**  
Geosystems



## Пілот-фрезерувальник Leica iCON

### Управління фрезерувальною машиною з GNSS системою початкового рівня

Пілот-фрезерувальник Leica iCON - ваш перший крок до цифрового фрезерування з GNSS системою. Контролюйте точну глибину різання та отримуйте вигоду від збільшення продуктивності, більш високої точності та більш гладких поверхонь, відмовляючись від традиційних методів у процесі оновлення дорожнього покриття. Забудьте про погіршення якості фрезерування через розпливчасті або відсутні позначки.

Пілот-фрезерувальник iCON розраховує різницю між існуючою та проектною поверхнею в поточному положенні дорожньо-фрезерних машин.

### ОСНОВНІ ХАРАКТЕРИСТИКИ

- Автоматичний рух перекатами безперервного робочого процесу
- Для будь-якого завдання фрезерування можна використовувати безліч сенсорних комбінацій
- Відстеження, перегляд та синхронізація через ConX
- Опціональна запатентована конфігурація датчика 1UP для складних проектів, таких як гоночні траси з нахилом у кривих

### ОСНОВНІ ПЕРЕВАГИ

- Легко модифікується під будь-яку марку і конструкцію дорожньо-фрезерної машини.
- Правильний ухил без ефекту копіювання, економія палива, часу та відсутність доробок
- Рівномірна фрезерна поверхня відповідно до розрахункової моделі дозволяє уникнути подальшого перекриття дорогою асфальтовою сумішшю.
- Безперервний робочий процес між фрезеруванням та асфальтовим покриттям, щоб скоротити час виконання проекту
- Поліпшено планування роботи та безпеку на ділянці

### ПІДГОТОВКА

- Завантажити дані проекту (файли по струні) через Leica ConX
- Виберіть умовний рівень у проекті
- Налаштуйте екран для потрібного варіанта використання
- Встановіть дорожньо-фрезерну машину в положення для початку фрезерування

### РОБОЧИЙ ПРОЦЕС

- Почніть переміщати дорожньо-фрезерну машину та автоматично фрезерувати до потрібного рівня
- Слідкуйте за ходом роботи на панелі
- Виконуйте контрольні перевірки із запасним тахеометром

### КОНТРОЛЬ ЯКОСТІ

- Слідкуйте за ходом проекту в режимі реального часу за допомогою Leica ConX
- Використовуйте Leica ConX для надання віддаленої підтримки



Навігаційно-геодезичний центр  
Майстер-представник Leica Geosystems в Україні

Київ, вул. Попудренка 52, оф. 503  
Тел./факс: +38 (044) 494-29-09  
Тел.: +38 (067) 715-27-37  
www.ngc.com.ua

Харків, вул. Балакірева 23-А, оф. 1  
Тел./факс: +38 (057) 728-22-50  
Тел.: +38 (095) 402-90-02  
ngc@ngc.com.ua

- when it has to be right

**Leica**  
Geosystems